

用途：集合住宅+テナント
 構造規模：RC造地上8階地下1階建
 敷地面積：143.62㎡
 延床面積：456.48㎡
 容積対象
 面積：414.16㎡
 建築面積：61.58㎡
 建蔽率：43.04% (≦70%)
 容積率：288.37% (≦300%)
 所在地：東京都港区

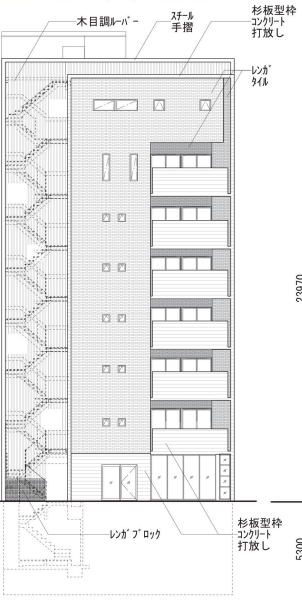
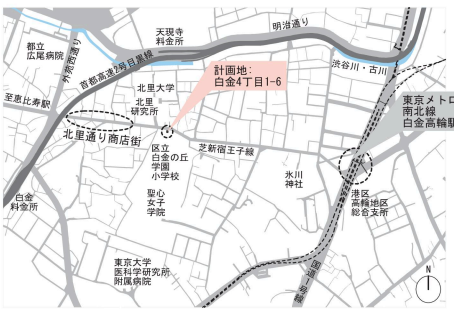


設計趣旨

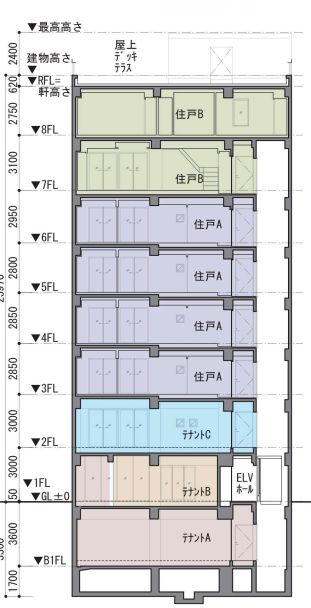
周辺は昔ながらの風情が残る北里通り商店街、学校等の文教施設、高層マンションが建ち並び新旧が混在するまちなっています。ここに風情を継承しながらも新しいまちのランドマークとなるような賃貸住宅+テナントの建物を計画しました。

敷地は都市計画道路に面しており、敷地の半分近くが道路用地に変換されるため、残された20坪少しの敷地に空間を積み上げる計画となりました。縦動線をコンパクトに納め、各住戸・テナントにもアクセスがしやすく、防犯上安全なワンフロア戸の形式としています。

外壁は杉板型枠コンクリート打放しを基調に質感豊かな濃茶のレンガタイル、屋外階段には二色の木目調ルーバーを使用し、周辺建物の構成要素を取り入れることでまちの風情と調和する建物となっています。



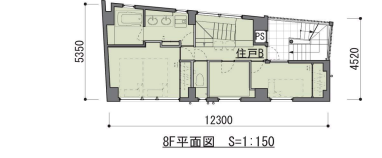
北側立面図 S=1:150



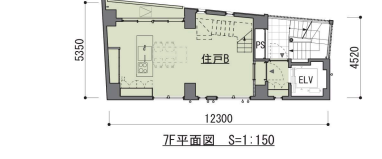
東西断面図 S=1:150



RF平面図 S=1:150



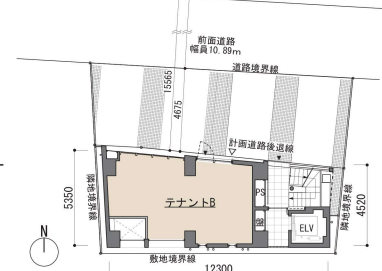
8F平面図 S=1:150



7F平面図 S=1:150



3~6F平面図 S=1:150



配置図兼1F平面図 S=1:150

