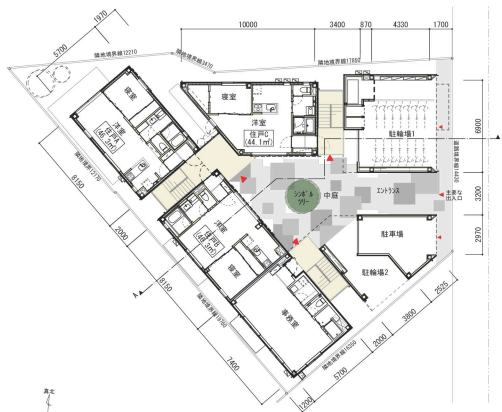
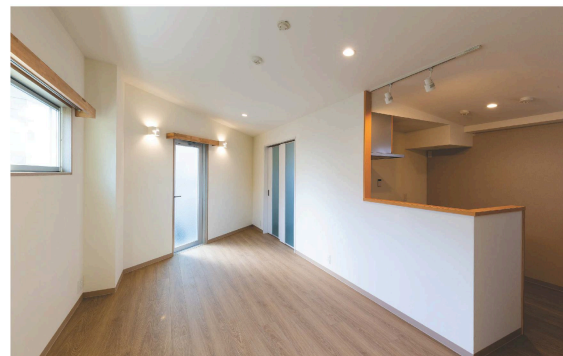
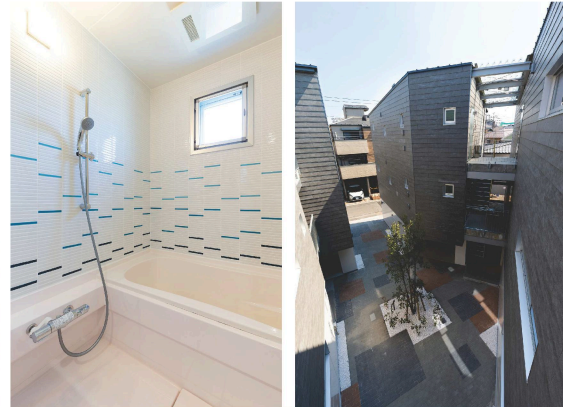


Hills East

所在地	埼玉県さいたま市浦和区東高砂	延床面積	940.70㎡
用途	共同住宅	構造・規模	鉄骨造・地上3階
完成年月日	2019年3月	建築率	59.98% (60%)
敷地面積	499.96㎡	容積率	188.16% (200%)
建築面積	299.89㎡		

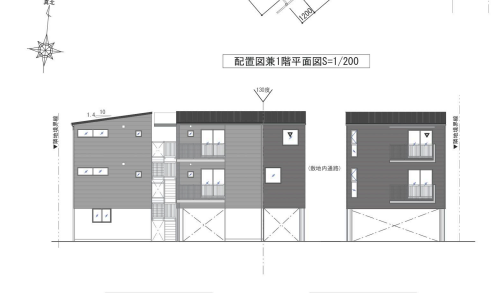
駅前の商業エリアに近接する住宅街に計画した低層中庭型の集合住宅。高層のビルやマンションが立ち並び、喧騒な駅前から少し離れ、閉静な戸建てが並ぶ住宅街に切り替わるエリアで、都市構成がスケールダウンする領域の狭間に敷地はある。将来的には周囲にマンションが立ち並ぶことが予想されるが、周辺建物とスケール感を合わせて、街の一部となるように景観的な調和を図った建築構成を目指した。「中庭を中心に集まって暮らす」をコンセプトとし、まちと住まいの間を丁寧に計画したこの共同住宅での暮らし、個性豊かな住民たちの都市型の新たなコミュニティが生まれることを願っている。



配置図兼1階平面図S=1/200

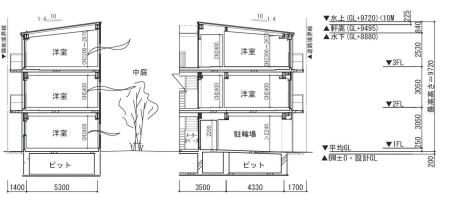


2,3階平面図S=1/200



南側立面図S=1/200

東側立面図S=1/200



A-A断面図S=1/200

宮崎均 / REP研究所

〒330-0062 さいたま市浦和区仲町2-10-15 LAPUTA V 2F

TEL 048-824-8889

FAX 048-824-8878

MAIL studio@inst-rep.co.jp