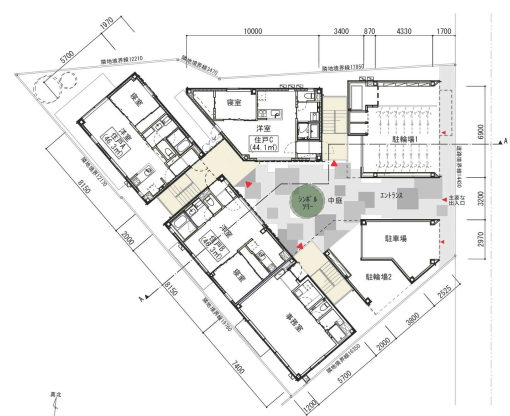
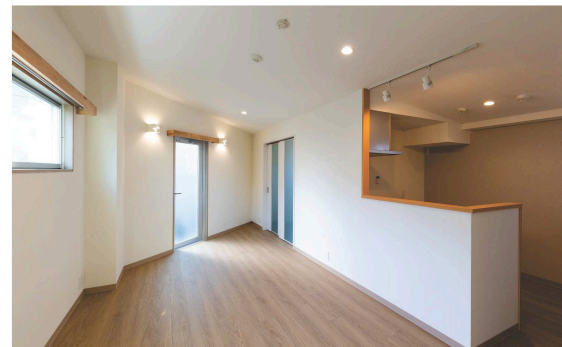
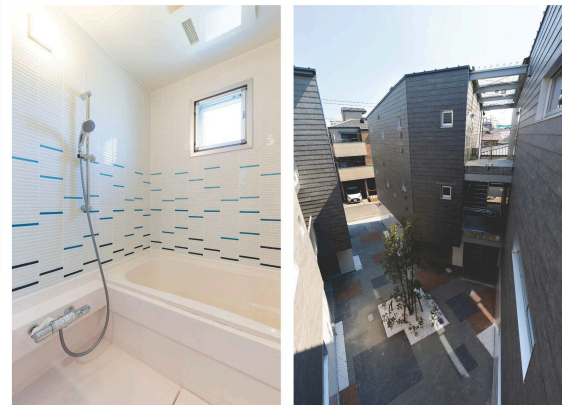
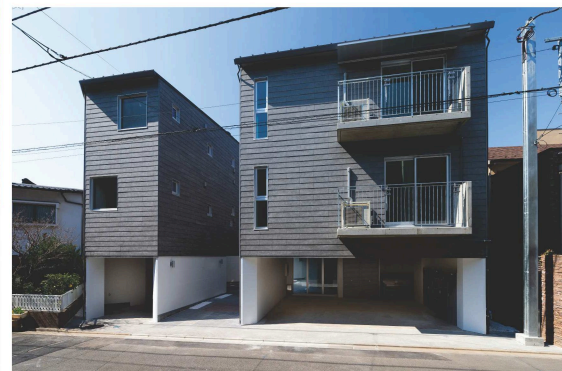


Hills East

所在地	埼玉県さいたま市浦和区東高砂	延床面積	940.70㎡
用途	共同住宅	構造・規模	鉄骨造・地上3階
完成年月日	2019年3月	建築率	59.98% (60%)
敷地面積	499.96㎡	容積率	188.16% (200%)
建築面積	299.89㎡		

駅前の商業エリアに近接する住宅街に計画した低層中庭型の集合住宅である。喧騒な駅前から戸建てが並ぶ閑静な住宅街へと都市構成がスケールダウンする領域の狭間に敷地はある。集合住宅を中高層1棟とする計画は効率的かつ経済的なセオリーであるが、建物ボリュームと外壁面積が増大することで街並みから孤立し、周囲への影響も大きくなる。それに対して、建築の低層化に努め、複数の小さな住棟群を分散配置させることで街並みを連続させ、周辺の環境に溶け込ませるという解を導いた。敷地は三角形に近い不整形を成している。そんな形成の敷地境界線に沿って、3つの共用の階段室と5つの住宅ブロックを並べ敷地中央の不整形な中庭を創り出す。「中庭を中心に集まって暮らす」をコンセプトとし、街の中にある小さなまち、まちと住まいの間を丁寧に計画したこの共同住宅での暮らし、個性豊かな住民たちの都市型の新たなコミュニティが生まれることを願っている。



配置図兼1階平面図S-1/200

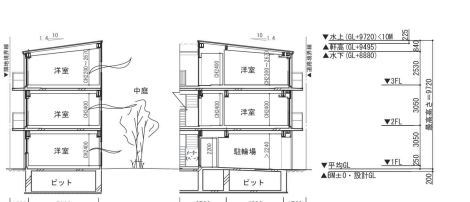


2,3階平面図S-1/200



南側立面図S=1/200

東側立面図S=1/200



A-A断面図S=1/200